

SEMAINE DE SENSIBILISATION
AUX MALADIES VECTORIELLES LIÉES AUX TIQUES

TIQUES & VOUS



INFORMATION & PRÉVENTION

DU 26 AU 31 MAI 2026



COMMENT ÉVITER LES PIQÛRES ?



QUE FAIRE EN CAS DE PIQÛRES ?

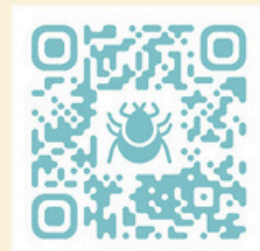


CONNAÎTRE LA MALADIE DE LYME



QUI ET QUAND CONSULTER ?

RETROUVEZ
+ D'INFORMATIONS





PROGRAMME

Mardi 26 mai

Webinaire pour tous ! Des professionnels de santé des CRMVT et animatrices du réseau CiTIQUE vous feront découvrir comment éviter les piqûres de tiques, agir efficacement en cas de piqûre et comment reconnaître la maladie de Lyme.

18h -
19H30

En ligne!

Sur inscription - nombre de places limitées !

En partenariat avec la Mutualité Française Bretagne et CiTIQUE

[S'inscrire en cliquant ici !](#)

Mercredi 27 mai

Formation des professionnels de l'Office National des Forêts

En partenariat avec l'ONF

Faisanderie de Sénart.
Route de la Faisanderie
La Faisanderie 91450
Étiolles



14H

Evènement non ouvert au grand public

Disque-Golf et sensibilisation sur le risque tique

En partenariat avec la CPTS OCTAV

Parc des Sports de
Choisy-le-Roi
Chemin des Boeufs
94000 Créteil



14H

Evènement non ouvert au grand public

Jeudi 28 mai

Stands et **ateliers** pour observer de vraies tiques, apprendre à les retirer en cas de piqûre, apprendre à reconnaître les 1ers symptômes et bien + encore !

Hall du Centre Hospitalier Intercommunal (CHIV) 94190
Villeneuve-Saint-Georges

Ouvert à toutes et à tous !



9h30 -
16H30

Vendredi 29 mai

Profitez d'une balade au coeur du domaine départemental de Montauger pour en apprendre plus sur les tiques. **Au programme ?** Observation de vraies tiques, ateliers pour apprendre à les retirer en cas de piqûre, informations sur les premiers symptômes de la maladie de Lyme et bien + encore !

Domaine départemental de Montauger - Côte de Montauger à Lisses (91090)

Ouvert à toutes et à tous !



14h -
17h